

# Projeto de Pesquisa: objetivo

<http://www.evidencias.com/planejamento>



1/28

Evidências.com

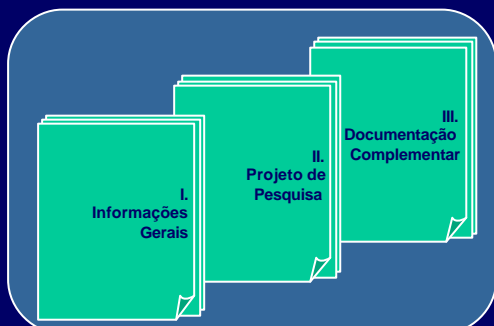
## Objetivos da aula

- Qual a relação entre a pergunta da pesquisa, a hipótese e o objetivo?
- Quais os componentes fundamentais do objetivo?
- Como podem ser classificados os objetivos quanto a categoria?
- Por que o objetivo é a parte mais importante da pesquisa?

2/28

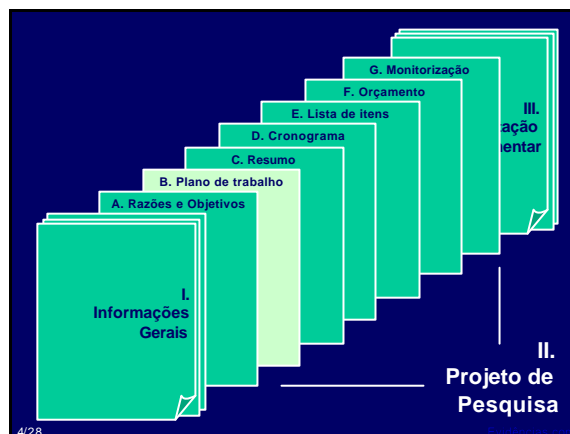
Evidências.com

## Divisões do Projeto



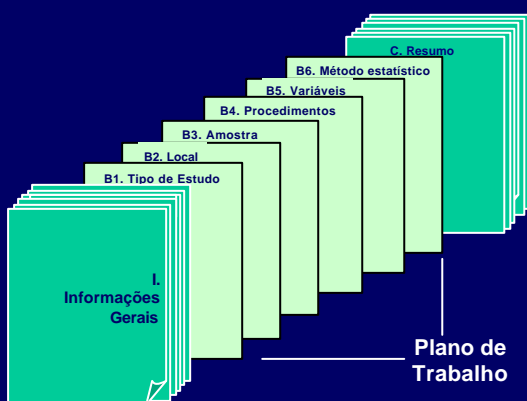
3/28

Evidências.com



4/28

Evidências.com



5/28

Evidências.com

## A2. Hipótese

A resposta da pergunta de pesquisa e a justificativa!

6/28

Evidências.com

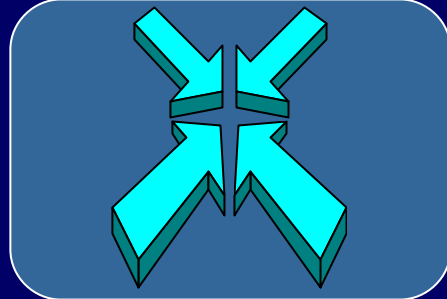
## A3. Objetivo

Situação clínica  
Procedimentos  
(Intervenção/exposição/teste)  
Desfecho clínico

7/28

Evidencias.com

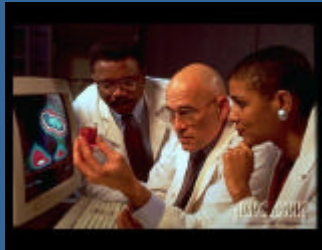
Qual a relação entre pergunta da pesquisa, objetivo e hipótese?



8/28

Evidencias.com

Quem determina o objetivo da pesquisa?



9/28

Evidencias.com

Quais os componentes fundamentais do objetivo?

Situação clínica  
(Participantes)  
Procedimento  
(Intervenção; exposição; teste diagnóstico)  
Desfecho clínico  
(Variáveis a serem estudadas)

10/28

Evidencias.com

**Situação clínica**  
(Quais são os participantes?)

Definir a doença ou condição de interesse  
Explicitar critérios para determinar a presença ou a condição  
Identificar a população e o local de interesse  
Explicar qualquer restrição e sub-grupos

11/28

Evidencias.com

**Intervenção**  
(Quais são as comparações?)

Definir os tipos de controle  
Placebo / Simulação  
Eficácia / Efetividade / Eficiência  
Acurácia  
Prognóstico

12/28

Evidencias.com

## Procedimentos

**Intervenção**  
(Ensaios Clínicos Randomizados)

**Exposição**  
(Estudos Coortes)

**Teste diagnóstico**  
(Estudos de Acurácia)

13/28

Evidencias.com

## Variáveis

(Quais são os desfechos clínicos?)

Definição do desfecho clínico

Quais critérios serão suficientes?

Quais combinações de desfechos serão considerados?

14/28

Evidencias.com

## Exemplo em Diagnóstico

(Situação Clínica)

**Doentes com sinais clínicos de TVP proximal aguda...**

(Procedimento = Teste diagnóstico)

**... a ultra-sonografia comparada à plestimografia...**

(Desfecho Clínico)

**... é mais acurada para detectar a TVP?**

15/28

Evidencias.com

## Exemplo em Tratamento

(Situação Clínica)

**Doentes com TVP proximal aguda...**

(Procedimento = Intervenção)

**... o tratamento inicial com heparina de baixo peso molecular comparada com a heparina não fracionada...**

(Desfecho Clínico)

**... reduz a mortalidade, eventos tromboembólicos e hemorragias? É mais eficaz e segura?**

16/28

Evidencias.com

## Exemplo em Prognóstico

(Situação Clínica)

**Doentes com...**

(Procedimento = Exposição)

**...TVP proximal aguda...**

(Desfecho Clínico)

**... qual a probabilidade do desenvolvimento da síndrome pós-trombótica? Qual o risco?**

17/28

Evidencias.com

## Exemplo em Prevenção

(Situação Clínica)

**Doentes de alto risco de TVP...**

(Procedimento - Intervenção)

**... a heparina de baixo peso comparada com a heparina não fracionada...**

(Desfecho Clínico)

**... reduz a frequência de TVP? É mais eficaz e segura?**

18/28

Evidencias.com

Como podem ser classificados os objetivos quanto a categoria?

### Fisiopatologia vs. Clínica

Diagnóstico  
Terapêutica  
Prognóstico  
Prevenção

19/28

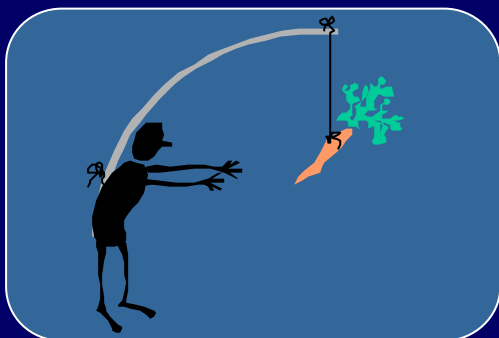
Evidencias.com

### Relação entre a categoria da pergunta e o tipo de estudo

Categoria		Tipo de estudo
Diagnóstico	≠	Estudo de acurácia
Tratamento	≠	Ensaio clínico randomizado
Prognóstico	≠	Estudo coorte
Prevenção	≠	Ensaio clínico randomizado

20/28

Evidencias.com



Objetivos nunca alcançados!

21/28

Evidencias.com



Objetivos da pesquisa

22/28

Evidencias.com

Por que o objetivo é a parte mais importante da pesquisa?

Tipo de estudo  
Local  
Amostra  
Procedimentos  
Variáveis  
Métodos estatísticos

23/28

Evidencias.com

Qual a razão para uma pergunta bem formulada?

É o item mais importante da pesquisa serve de orientação na determinação dos outros.

24/28

Evidencias.com

## Utilizado os componentes da pergunta para localizar e selecionar estudos na literatura

((Tw vein\$ OR Tw venos\$) AND  
(Tw thrombos\$ OR Tw Trombos\$)) OR  
Tw Thromboembol\$ OR Tw Tromboembol\$  
((Tw embolism Or Tw embolia\$) AND Tw Pulmon\$)  
Tw Phlebothrombos\$ OR Tw Flebotrombos\$  
Tw Thrombophlebit\$ OR Tw Tromboflebit\$ OR

Mh Ex Venous Thrombosis OR  
Mh Pulmonary Embolism OR  
Mh Ex Thromboembolism )

Descritores / Palavras do texto

25/28

Evidencias.com

## Perguntas da Pesquisa Amplas *versus* Restritas

Varição quanto:

Participantes

Procedimentos

Desfechos Clínicos

26/28

Evidencias.com

## O aluno bem sucedido:

Entender a relação entre pergunta da pesquisa, hipótese e objetivo;

Conhecer componentes fundamentais do objetivo;

Classificar os objetivos quanto a categoria;

Justificar porque o objetivo é a parte mais importante da pesquisa.

27/28

Evidencias.com

Evidências.com



[www.evidencias.com](http://www.evidencias.com)

Correio eletrônico: [email@evidencias.com](mailto:email@evidencias.com)

28/28

Evidencias.com